



## BUDYNEK 5

Inowrocław, ul. 59 Pułku Piechoty



## MIESZKANIE NR 12

KLATKA B

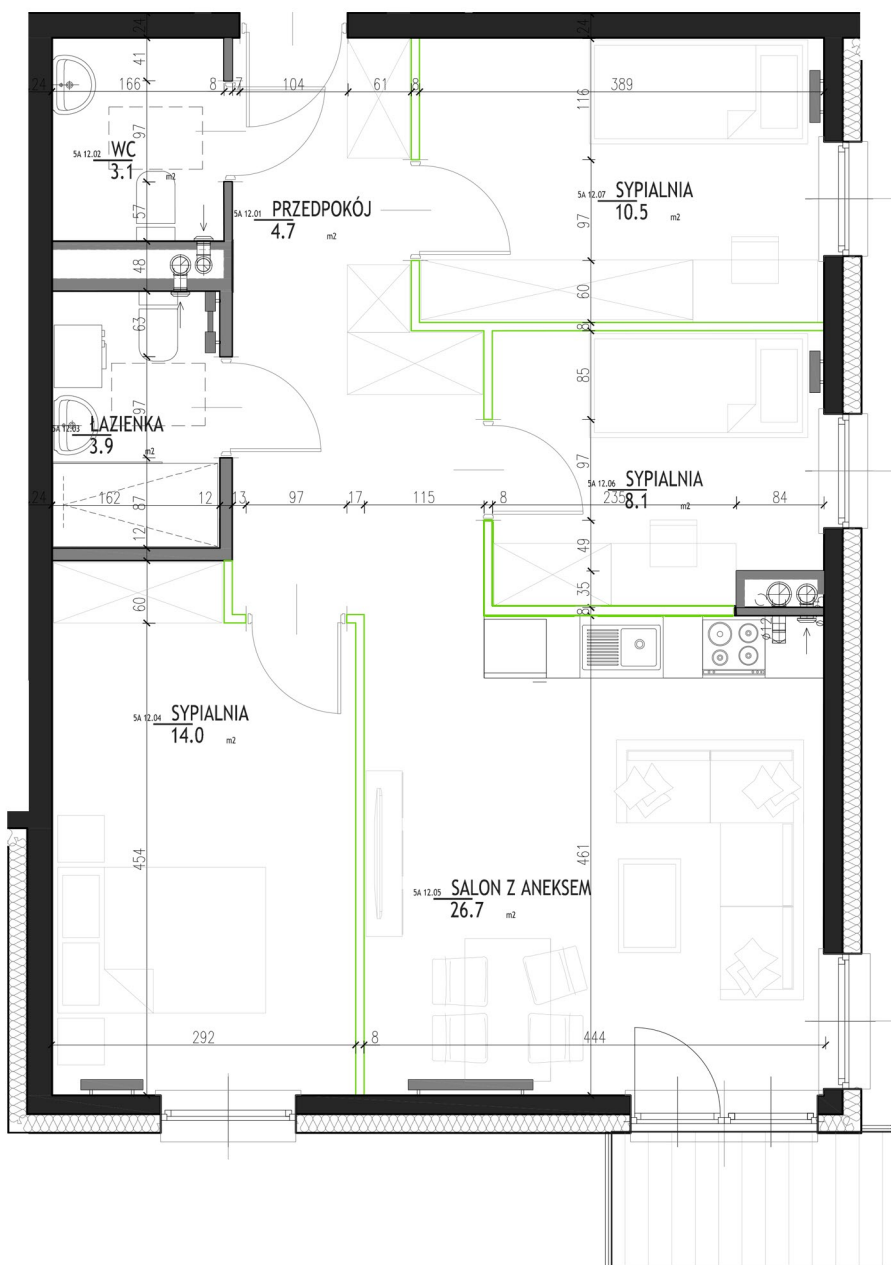
PIĘTRO 2

powierzchnia użytkowa netto

71,0 m<sup>2</sup>

powierzchnia użytkowa brutto

73,8 m<sup>2</sup>



salon z aneksem	26,7 m <sup>2</sup>
sypialnia	8,1 m <sup>2</sup>
sypialnia	10,5 m <sup>2</sup>
przedpokój	4,7 m <sup>2</sup>
WC	3,1 m <sup>2</sup>
łazienka	3,9 m <sup>2</sup>
sypialnia	14,0 m <sup>2</sup>



### BIURO SPRZEDAŻY

Alstal Dom

Sp. z o.o. Sp. K.

ul. Kwiatowa 23, 88-110 Jacewo

+48 571 313 032

biuro@alstaldom.pl

www.alstaldom.pl

ściany działowe, możliwe do likwidacji

Karty mieszkań mogą się różnić od układów mieszkań w zatwierdzonym projekcie budowlanym. Rozwiązania techniczne mogą ulec zmianie w trakcie realizacji projektu.

Podane na rysunkach powierzchnie użytkowe mieszkań i poszczególnych pomieszczeń zostały obliczone wg polskiej normy PN-ISO 9836:1997. Powierzchnia liczona w świetle przegród wykończonych tynkiem o grubości 1cm.

Niniejsza oferta handlowa nie stanowi oferty w rozumieniu przepisów Kodeksu Cywilnego oraz innych właściwych przepisów prawnych i nie daje podstawy do roszczeń.

Powierzchnia użytkowa netto -projektowana powierzchnia pomieszczeń mieszkania po odjęciu powierzchni wewnętrznych ścianek działowych.

Powierzchnia użytkowa brutto -projektowana powierzchnia mieszkania obliczona po wewnętrznym licu wykończonych ścian wydzielających lokal z uwzględnieniem w powierzchni zajętej przez mury ścianki działowe oraz z wyłączeniem powierzchni zajmowanej przez elementy konstrukcyjne i instalacyjne.